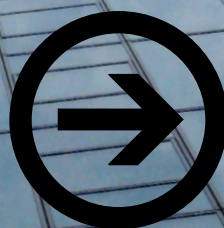


poradnik techniczny

SYSTEMY KLUCZA



Master  
systemy klucza



LOB Master Key Sp. z o.o.  
ul. Magazynowa 4  
64-100 Leszno

tel.: +48 (65) 525 07 20  
fax: +48 (65) 525 07 50  
e-mail: masterkey@lob.pl

[www.dobrezamki.com.pl](http://www.dobrezamki.com.pl)



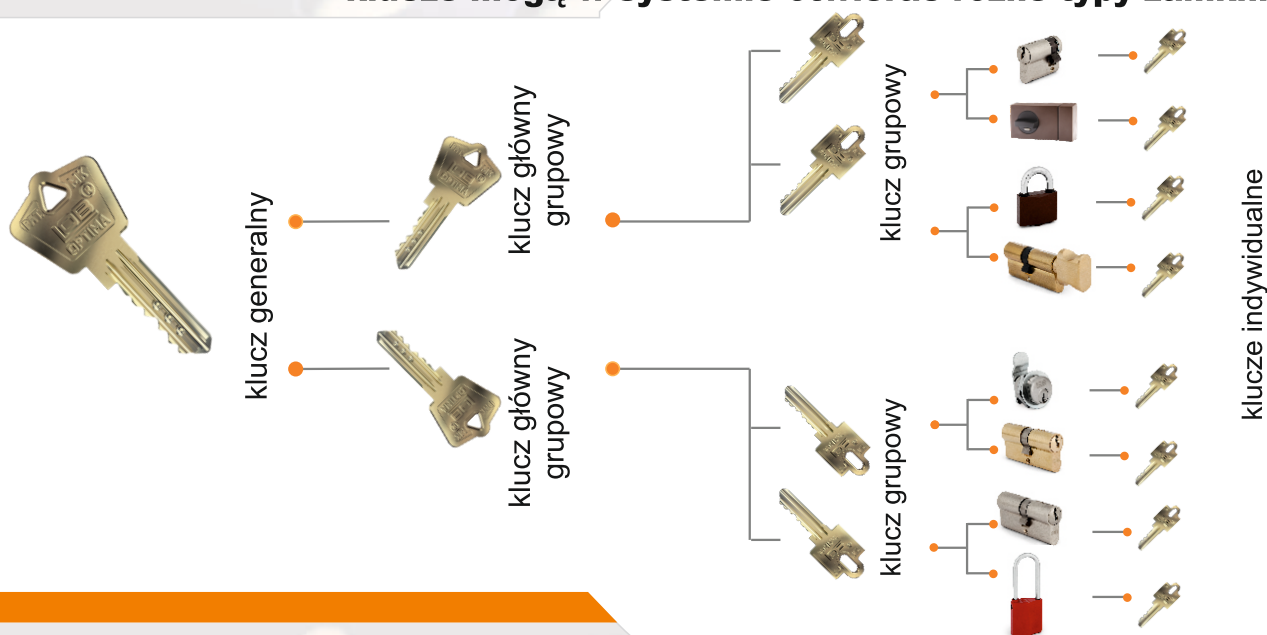
**System Master Key** to rozwiązanie technologiczno-konstrukcyjne, w którym każdy użytkownik systemu otwiera jednym kluczem tylko te pomieszczenia, do których ma uprawnienia. W tym systemie każdy klucz ma swój określony poziom dostępu: otwiera jedno, kilka lub wszystkie pomieszczenia. W jego skład mogą wchodzić, w zależności od potrzeb, równocześnie zamki drzwiowe, wkładki bębnekowe, kłódki i zamki kasetowe.

System ten może znaleźć zastosowanie w małych, średnich i dużych firmach, obiektach bazy turystyczno-rehabilitacyjnej, spółdzielniach mieszkaniowych, obiektach handlowych, biurowych, administracji i użyteczności publicznej oraz wszędzie tam, gdzie jest potrzeba dostępu do wielu zamykanych pomieszczeń.

### Zaletami systemu Master Key są między innymi:

- mechaniczna kontrola dostępu do obiektów i pomieszczeń,
- zapewnienie bezpieczeństwa w sytuacjach awaryjnych, wymagających szybkiego dostępu do pomieszczeń (np. w przypadku pożaru),
- wygoda - każdy użytkownik posługuje się tylko jednym kluczem,
- łatwość i pełna kontrola w administrowaniu kluczami,
- uniemożliwienie niekontrolowanego dorabiania kluczy (profile klucza LOB zastrzeżone są w Urzędzie Patentowym do 2035 r.),
- elastyczność w tworzeniu dowolnych struktur systemu.

### Na ilustracji poniżej pokazano poglądowo, jak poszczególne klucze mogą w systemie otwierać różne typy zamknięć

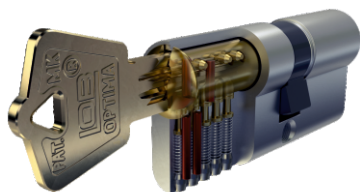




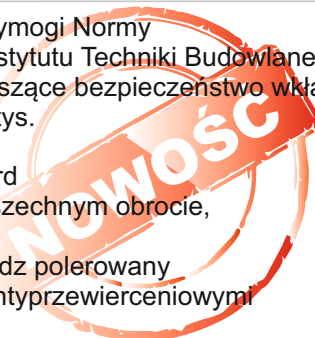
# PRODUKTY STOSOWANE W SYSTEMACH MASTER KEY

Wszystkie przedstawione poniżej rozwiązania mogą funkcjonować w jednym systemie Master Key.

## LOB OPTIMA



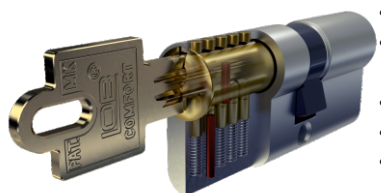
- Najnowszy produkt LOB, spełniający najwyższe wymogi Normy PN-EN 1303:2007 oraz Kryteriów Technicznych Instytutu Techniki Budowlanej
- Dwa niezależne rzędy aktywnych zastawek podnoszące bezpieczeństwo wkładki oraz zwiększające ilość kombinacji klucza do 460 tys.
- Możliwość stosowania w jednym systemie razem z produktami LOB Comfort Plus, Comfort i Standard
- Paracentryczne profile klucza niedostępne w powszechnym obrocie, zastrzeżone w Urzędzie Patentowym do 2035 r.
- Dwa rodzaje wykończenia: satynowy nikiel i mosiądz polerowany
- Wkładka wzmocniona dodatkowymi elementami antyprzewierceniowymi
- Dopuszczona do stosowania w drzwiach ppoż.



Klasyfikacja wg normy PN-EN 1303:2007 oraz Kryteriów Technicznych ITB:

Kategoria użytkowania (1)	Trwałość (4-6)	Masa drzwi (0)	Odporność ogniowa (0-1)	Bezpieczeństwo (0)	Odporność na korozję i temperaturę (0, A-C)	Zabezpieczenie związane z kluczem (1-6)	Odporność na atak (0-2)	Odporność na włamanie (A-C)
1	6	0	1	0	C	6	2	C

## LOB COMFORT PLUS

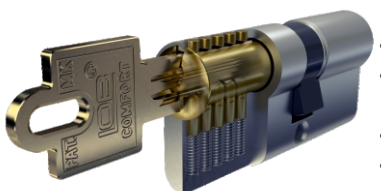


- Przeznaczony na projekty realizowane przez inwestorów instytucjonalnych i prywatnych
- Podniesione walory estetyczne i funkcjonalne wkładek
- Paracentryczne profile klucza niedostępne w powszechnym obrocie, zastrzeżone w Urzędzie Patentowym do 2035 r.
- Dwa rodzaje wykończenia: satynowy nikiel i mosiądz polerowany
- Dopuszczony do stosowania w drzwiach ppoż.
- Możliwość łączenia w jednym systemie klucza wkładki podstawowej z wkładką z zabezpieczeniami antywłamaniowymi wykonanej na bazie wkładki w klasie 4 zabezpieczenia, klasie 2 odporności na atak wg Normy PN-EN 1303:2007 oraz klasie B odporności na włamanie wg KT IMP.

Klasyfikacja wg normy PN-EN 1303:2007 oraz Kryteriów Technicznych IMP:

Kategoria użytkowania (1)	Trwałość (4-6)	Masa drzwi (0)	Odporność ogniowa (0-1)	Bezpieczeństwo (0)	Odporność na korozję i temperaturę (0, A-C)	Zabezpieczenie związane z kluczem (1-6)	Odporność na atak (0-2)	Odporność na włamanie (A-C)
1	6	0	1	0	C	4	2	B

## LOB COMFORT



- Przeznaczone na projekty realizowane przez inwestorów instytucjonalnych i prywatnych
- Podniesione walory estetyczne i funkcjonalne wkładek
- Paracentryczne profile klucza niedostępne w powszechnym obrocie, zastrzeżone w Urzędzie Patentowym do 2035 r.
- Dwa rodzaje wykończenia: satynowy nikiel i mosiądz polerowany
- Dopuszczony do stosowania w drzwiach ppoż.
- Brak zabezpieczeń antyprzewierceniowych we wkładkach
- Przystawialny zabierak we wkładce jednostronnej

Klasyfikacja wg normy PN-EN 1303:2007:

Kategoria użytkowania (1)	Trwałość (4-6)	Masa drzwi (0)	Odporność ogniowa (0-1)	Bezpieczeństwo (0)	Odporność na korozję i temperaturę (0, A-C)	Zabezpieczenie związane z kluczem (1-6)	Odporność na atak (0-2)	Odporność na włamanie (A-C)
1	6	0	1	0	C	4	0	BRAK

## Przykładowe produkty stosowane w systemach Master Key



Firma LOB od ponad 20 lat doskonali systemy Master Key. Niezmiennie cieszą się one dużym powodzeniem u naszych klientów, którzy doceniają ich niezawodność.

Systemy Master Key mają uniwersalne zastosowanie. Świetnie sprawdzają się nie tylko w dużych firmach i instytucjach, ale też w średnich i małych placówkach, domach, a nawet na statkach. Korzystają z nich osoby zarządzające spółdzielniami, różnego rodzaju organizacjami, a także jednostkami z sektora energetycznego.



**Podstawą dla prawidłowego wykonania systemu Master Key jest plan klucza. Dokument ten w możliwie najczytelniejszy sposób pokazuje strukturę dostępu i rozkład zamknięć w systemie. Stanowi on podstawę do wykonania systemu, montażu oraz administrowania systemem.**



**LOB Master Key Sp. z o.o.**  
ul. Magazynowa 4  
64-100 Leszno

tel. 65 5250 720  
fax. 65 5250 745  
e-mail: masterkey@lob.pl

**PLAN KLUCZA**  
nr:

**Zamawiający (nazwa firmy):**

Przykładowy system dla domu  
jednorodzinny.

Osoba do kontaktów:

tel.:  
fax:  
e-mail:

ilość szt.	1	1	3	3	1	1	1
użytkownik / nazwa klucza	Centralny - właściciel	Użytkowy - mieszkaniec	Zewnętrzny 1	Zewnętrzny 2	Gospodarczy	Gospodarczy 1	Gospodarczy 2
Nr klucza							

Lp.	nr produktu	nazwa pomieszczenia	produkt	wymiar	ilość wkładek	ilość kluczy indywid.	powłoka / kolor							
1		Wejście 1 - zamek	LO	30/40	1	1	mosiądz polerowany	X	X	X				
2		Wejście 1 - zamek	LO	G40/30	1	1	mosiądz polerowany	X	X		X			
3		Wejście tył	LO	30/35	1	0	satynowy nikiel	X	X	X				
4		Domek gospodarczy	LC+	30/35	1	0	satynowy nikiel	X	X		X	X		X
5		Garaż	LC+	30/35	1	0	satynowy nikiel	X	X		X	X		
6		Garaż	LC+	35/30	1	0	satynowy nikiel	X	X		X	X		
7		Furtka	LC	30/30	1	1	satynowy nikiel	X	X	X				X
8		Śmieci	LC	30/30	2	1	satynowy nikiel	X	X					
9		Piwnica	LC	30/35	1	0	satynowy nikiel	X	X			X	X	
10		Kotłownia	LC	30/35	1	0	satynowy nikiel	X				X	X	
11		Brama	UKMM5		1	1	brąz	X	X	X			X	X

Powyżej w planie klucza przedstawiono przykładowy system, jaki znajduje zastosowanie w domu jednorodzinny. W systemie tym jest jeden klucz centralny, który otwiera wszystkie drzwi/pomieszczenia w systemie (znaki „X” we wszystkich wierszach). Następnie struktura dostępu składa się z kluczy:

- Klucz użytkowy dla pozostałych mieszkańców domu/budynku, który otwiera wszystkie drzwi poza wejściem do kotłowni.
- Klucze zewnętrzne 1 i 2, które otwierają wejścia do budynku i garaż. Klucz może być przeznaczony, np. dla opiekunki, pomocy domowej, członka rodziny/sąsiada, który pilnuje domu podczas urlopu.
- Ostatnią grupą są klucze gospodarcze. Otwierają one tylko bardzo wąski zakres zamknięć i mogą być udostępniane firmom zewnętrznym świadczącym nam usługi, np. firma budowlana ociepla nam dom, dajemy im klucz, który otworzy tylko bramę i nie martwimy się o to, że będą nam chodzić po całej posesji.

Powyższy schemat jest tylko przykładem rozwiązania i pokazuje jak szeroki może być wachlarz rozwiązań i w jaki sposób system Master Key LOB jest w stanie ułatwić nam administrowanie kluczami/dostępem we własnym domu. Każdy system powinien być dostosowany indywidualnie do potrzeb danego użytkownika.

## Przedstawienie etapów zaprojektowania planu klucza

W celu łatwiejszego konstruowania systemu Master Key LOB, ściśle odpowiadającego indywidualnym potrzebom klienta, przedstawiamy Państwu schemat postępowania, z którego sami korzystamy.

### Krok 1

Określenie wszystkich pomieszczeń wchodzących w skład systemu i podanie rodzaju zamknięcia jakie powinno być w danych drzwiach zastosowane. Należy tutaj dokładnie przeanalizować obiekt i wypisać wszystkie te pomieszczenia, które mają być objęte systemem klucza centralnego. Sytuacją idealną jest gdy wszystkie możliwe zamknięcia są objęte kluczem centralnym i w obiegu nie posiadamy żadnych innych kluczy nie wchodzących w skład systemu.

Lp.	Nr produktu	Nazwa pomieszczenia	Produkt	Wymiar	Ilość szt.	Powłoka / kolor
1.		Wejście główne- goście	LO	30/50	1	Satynowy nikiel
2.		Pokój 1	LC	40/30	1	Satynowy nikiel
3.		Pokój 2	LC	40/30	1	Satynowy nikiel
4.		Pokój 3	LC	40/30	1	Mosiądz polerowany

### Krok 2

Określenie użytkowników systemu. Należy tutaj wypisać wszystkie osoby lub instytucje, które będą korzystać z systemu. Naturalnie można sobie również założyć klucze okazjonalne, które nie będą używane na co dzień, ale potrzeba ich udostępnienia może się pojawić w przyszłości, np. klucz dla ekipy budowlanej, firmy wywożącej nieczystości itp.

Numer klucza	Użytkownik / nazwa klucza	Ilość szt.
	Klucz centralny	3
	Gość pokój 1	2
	Gość pokój 2	2
	Gość pokój 3	2

### Krok 3

Przypisanie dostępów do użytkowników. Jest to ostatni, najważniejszy i najprzyjemniejszy etap, w którym określamy dostęp wcześniej zaprojektowanym kluczom. Etap ten jest też weryfikacją, czy nie określiliśmy zbyt wielu użytkowników i czy o wszystkich pamiętaliśmy. Etap ten można również połączyć z etapem 2 i nadawać dostęp zaraz po wypisaniu danego użytkownika.

X	X	X	X		Klucz centralny	3
		X	X		Gość pokój 1	2
	X		X		Gość pokój 2	2
X			X		Gość pokój 3	2

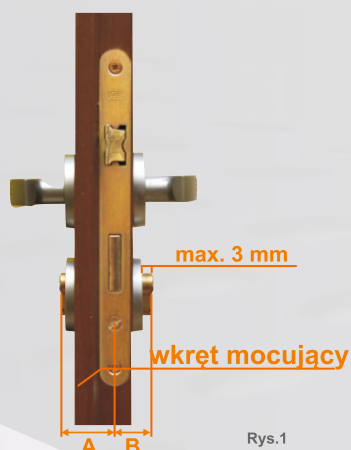




## Pomiar i dobór zamknięć

Jak określić jakie zamknięcie powinno być stosowane w danych drzwiach?

W zdecydowanej większości przypadków wystarczy zmierzyć zamknięcie lub zamek/wkładkę/klódkę, które są w danych drzwiach zamontowane. Poniżej informacja na temat jak w danych grupach produktowych określić wymiar i rodzaj zamknięcia.

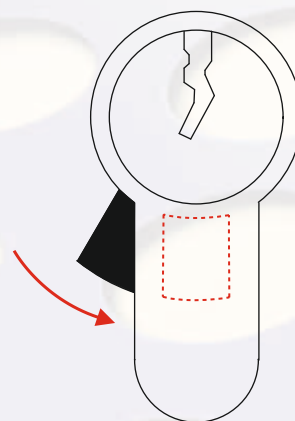


Rys.1

## Wkładki bębnekowe

Wymiar wkładki składa się z 2 elementów składowych, np. 30/30. Oznacza to, że od czola wkładki do środka otworu na wkręt mocujący jest 30 mm i od środka otworu na wkręt mocujący do drugiego czola jest również 30 mm. Wymiary wkładek rozpoczynają się od wymiaru 30mm i rosną co 5 mm w górę. Sposób wymiarowania przedstawia rysunek obok (rys.1). Ważne z tytułu bezpieczeństwa jest aby wkładka nie wystawała poza szyld więcej niż 3 mm. Jeśli wkładka ma posiadać gałkę to należy również określić przy którym wymiarze ta gałka ma się znajdować, np. poprzez postawienie literki „G” przy danym wymiarze - wkładka G30/35 (gałka przy wymiarze 30).

Montaż wkładki odbywa się poprzez wykręcenie wkrętu mocującego, wyjęcie starej wkładki, włożenie nowej i przykręcenie wkrętu mocującego. Do montażu i demontażu wkładki konieczne jest posiadanie klucza do danej wkładki ze względu na przesunięcie suwaka (rys. 2). Standardowo suwak ustawiony jest na godzinę 7 i uniemożliwia montaż i demontaż wkładki bez użycia klucza.



Rys.2

W ofercie LOB znajdują się różne platformy wkładek. Do systemów Master Key dedykowane są wkładki: Comfort, Comfort Plus i Optima.

Produkowane przez nas wkładki bębnekowe posiadają stosowne badania i certyfikaty wydane przez Instytut Mechaniki Precyzyjnej oraz Instytut Techniki Budowlanej.

LOB w swojej ofercie posiada specjalny przyrząd do pomiaru długości wkładek drzwiowych (rys. 3).

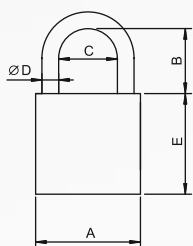


Rys.3

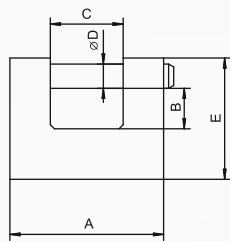


## Kłódki

Najważniejszymi wymiarami w kłódce są wielkość korpusu, grubość pałąka i prześwit pomiędzy korpusem, a pałąkiem. Poniżej dwa rysunki poglądowe (Rys. 1 i Rys. 2) dwóch rodzajów kłódek.



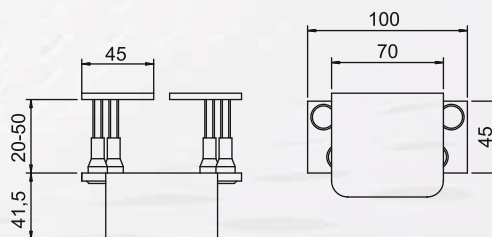
Rys.1



Rys.2

LOB posiada również kłódki antywłamaniowe, których klasy zabezpieczenia potwierdzone są stosownymi certyfikatami Instytutu Mechaniki Precyzyjnej w Warszawie. Przy wybieraniu takiej kłódki należy zwrócić też uwagę na miejsce, w których będzie zamontowana. Jeśli brama lub uchwyty będą za słabe do potencjalny włamywacz zerwie je razem z kłódką. Dlatego do kłódki antywłamaniowej zalecamy stosowanie wrzeciady (osłon), które w skuteczny sposób utrudniają dostęp do pałąka (Rys. 3). Takie zabezpieczenie doskonale zabezpiecza nasz majątek przed włamaniem.

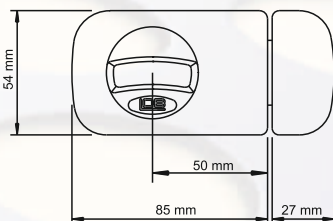
Dobierając kłódkę należy również zwrócić uwagę na warunki w jakich będzie pracować. LOB w swojej ofercie posiada kłódki dostosowane do pracy w zmiennych warunkach atmosferycznych. Kłódki te posiadają uszczelki w odpowiednich miejscach zapobiegające dostawianiu się wilgoci do mechanizmu.



Rys.3

## Zamki wierzchnie i kasetowe

Zamek wierzchni posiada dwa najważniejsze wymiary. Są to rozstawy śrub mocujących i odległość środka wkładki/gałki od czoła zamka, które powinny być zamontowane równo z krawędzią drzwi. W LOB funkcjonują dwa standardy, 50 mm i 60 mm jeśli chodzi o zamki jedno zasuwowe.

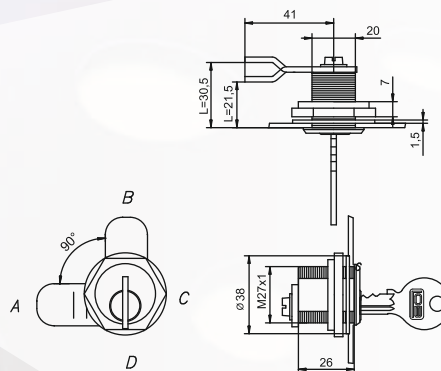
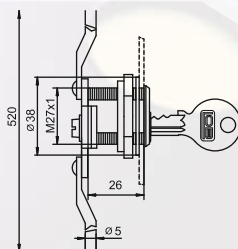


W ofercie LOB są zarówno zamki wierzchnie standardowe, jak i atestowane.

## Zamki kasetowe

Zamki kasetowe przeznaczone są do różnego rodzaju kaset, mebli, szafek, pojemników itp. Kluczowym elementem jest tutaj średnica otworu przez który musimy założyć zamek i docisnąć go pierścieniem mocującym oraz długość zabieraka (rygla). Długość zabieraka (rygla) jest ważna gdyż to on blokuje drzwiczki/pokrywę i należy się upewnić czy jest miejsce aby swobodnie mógł on pracować.

Dostępne są jeszcze zamki z dodatkowym blokowaniem pionowym, z baskwiliami/ciągnami. Zamki te przeznaczone są głównie do montowania na drzwiczkach w szafkach.



W ofercie LOB są dwa zamki kasetowe, które można zastosować w systemie Master Key - ZKT21 i baskwilowy ZKT31.

# W systemach Master Key możemy zastosować wszystkie produkty oznaczone w katalogu znacznikiem

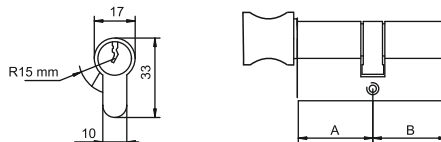


Przykładowi reprezentanci rodzin produktów stosowanych w systemach Master Key.

LOB Optima / LOB Comfort Plus / LOB Comfort

**WKŁADKI**

LO UWNP101 / LC+ UWP101C / LC UWG5C

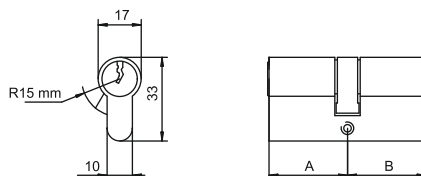


Dostępna kolorystyka



A	B
30	30
30	35
30	40
30	45
30	50
30	55
35	30
35	35
35	40
35	45
35	50
35	55
40	40
40	45
40	50
45	30
45	35
45	40
45	45
50	30
50	35
50	40
55	30
55	35

LO UWNP100 / LC+ UWP100C / LC UW5C

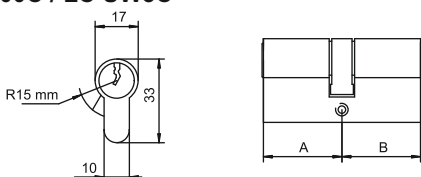


Dostępna kolorystyka



A	B
30	35
30	40
30	45
30	50
30	55
35	40
35	45
35	50
35	55
40	45
40	50

LO UWNP100 / LC+ UWP100C / LC UW5C

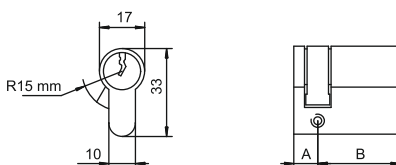


Dostępna kolorystyka



A	B
30	30
35	35
40	40
45	45

LO UWNP102 / LC+ UWP102C / LC UWJ5C



Dostępna kolorystyka

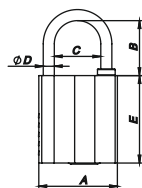


A	B
9	30
9	35
9	40
9	45
9	50
9	55



## KŁÓDKI

### UK350/UK351



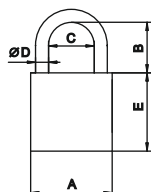
Kod kłódki	Wymiary ( mm )				
	A	B	C	D	E
UK350	35	25	21	5	40
UK351	35	50	21	5	40



Dostępna kolorystyka



### UKMM5/UKMM51



Kod kłódki	Wymiary ( mm )				
	A	B	C	D	E
UKMM5	50	31	28	8	48
UKMM51	50	65	28	8	48

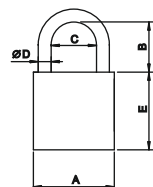


Dostępna kolorystyka



\* wer. KMM5W

### UKW04/UKW041



Kod kłódki	Wymiary ( mm )				
	A	B	C	D	E
UKW 04	66	30	33	12	52
UKW 041	66	47	33	12	52

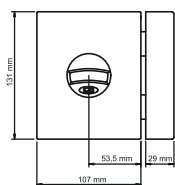


Dostępna kolorystyka

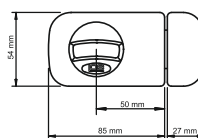


## ZAMKI WIERZCHNIE I KASETOWE

### UTA01



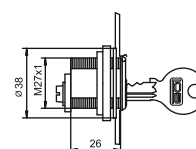
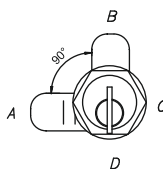
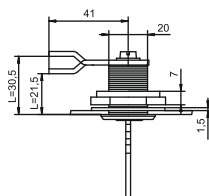
### UTB51



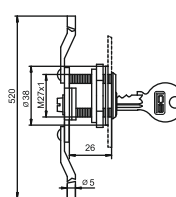
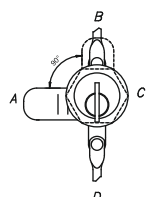
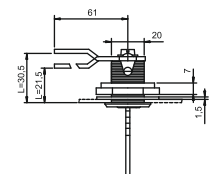
Dostępna kolorystyka



### UZKT2



### UZKT3





**LOB Master Key Sp. z o.o.**

ul. Magazynowa 4  
64-100 Leszno  
tel.: +48 /65/ 525 07 20  
fax: +48 /65/ 525 07 50  
e-mail: masterkey@lob.pl

**Biuro Obsługi Klienta MK**

tel.: +48 /65/ 525 97 33  
tel.: +48 /65/ 525 97 44  
fax: +48 /65/ 525 97 45

[www.dobrezamki.com.pl](http://www.dobrezamki.com.pl)

